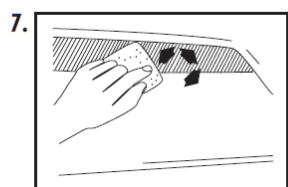
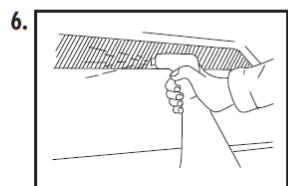
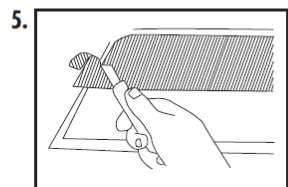
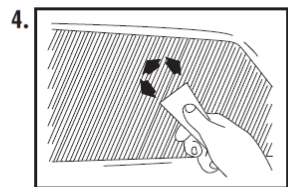
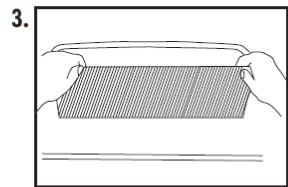
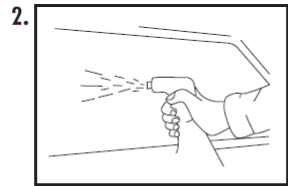
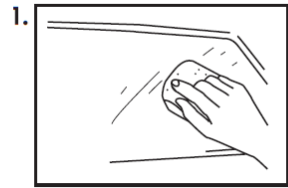


Carpoint Window Film manual



NL

DRIE EENVOUDIGE STAPPEN

om de CARPOINT ruitenfolie succesvol in uw auto aan te brengen.

CARPOINT RUITENFOLIE IS ONTWIKKELD VOOR EEN OPTIMAAL RESULTAAT. LEES DE INSTRUCTIES GOED DOOR VÓÓRDAT U DE RUITENFOLIE AANBRENGT EN VOLG DEZE NAUWKEURIG.

BENODIGD GEREEDSCHAP:

- 1 Ruitenreinigingsmiddel in een spuitfles.
- 2 Krabbertje om harde obstakels te verwijderen.
- 3 Pluisvrije papieren droogdoeken.
- 4 Meetlint.
- 5 Harde linaal.
- 6 Wisser.
- 7 Spuitflesje met water, met een weinig sop gemengd.
- 8 Hobbymesje.

GOED LEZEN

1. CARPOINT ruitenfolie dient op de binnenzijde van de ramen te worden aangebracht.
2. De folie gedurende DAGLICHT aanbrengen. Het beste resultaat wordt verkregen wanneer de dagtemperatuur tussen de 11 en 24° ligt.
3. Niet in direct zonlicht aanbrengen.
4. Laat uw ramen eerst afkoelen alvorens de film aan te brengen.
5. Controleer of beweegbare ramen geheel naar boven zijn gedraaid.
6. De folie kan ook op een achterraam met ruitontdooier worden aangebracht.
7. Er dan echter wel op letten dat de draden bij het snijden NIET worden doorsneden.
8. Laat de film NA HET AANBRENGEN minstens 4 dagen goed indrogen voordat u de ramen naar beneden draait of schoonmaakt.

Indien de folie op hoeken los mocht laten, brengt u dan een klein beetje "heldere" nagellak aan.

STAP 1 REINIGEN VAN DE BINNENRUITEN

De ramen grondig schoonmaken, zowel van binnen als van buiten, met een zeer goede kwaliteit zeep. Het krabbertje gebruiken om harde deeltjes weg te krabben zoals verf, lak, vliegenvuil e.d. Schoon en droogwrijven met papieren droogdoek. Ruiten aan de binnenzijde daarna weer natspuiten met de ruitenreiniger uit de spuitfles (1). Met de raamtrekker alle ruiten droogtrekken. Alle hoeken en rondingen goed droogmaken met de papieren droogdoeken om overgebleven vuil, dat uit het frame is gekomen, te verwijderen.

STAP 2 AANBRENGEN VAN DE FOLIE AAN DE BINNENZIJDE

De folie heeft een transparante beschermlaag die de lijm beschermt. Teneinde deze beschermlaag weg te nemen plakt u aan beide zijden van de folie een stukje tape. Trek daarna deze stukjes tape van elkaar. De beschermlaag komt nu los. Laat de lijmkant niet zichzelf raken, aangezien dit samengeplakt zal blijven.

Neem van elk raam afzonderlijk de maat. **Voorzichtig:** er is een rechter- en linkerraam.

Snijdt de film op een grootte dat het bijna op het venster past. U kunt daarvoor 2 manieren gebruiken:

- A) Van een stuk papier een mal maken en daarna de folie op maat snijden of
- B) De folie ca. 2 cm in alle richtingen groter snijden dan noodzakelijk.

De lijm laag van de folie is inmiddels te voorschijn gekomen. Spuit de lijm laag goed nat met de vloeistof uit de spuitfles (7). Hoeken niet vergeten.

De binnenkant van het raam nu door en door natspuiten met de vloeistof uit de spuitfles (7). Terwijl het raam en de folie nog steeds goed nat zijn, de film bij de hoeken opnemen en met de lijm laag op het venster aanbrengen. De zeep zal u de gelegenheid geven om de film op zijn plaats te glijden en zo te bewegen tot het beste resultaat is bereikt.

STAP 3 AFWERKING

Nu de folie in zijn geheel goed natspoeien zodat u met het wassen kunt beginnen.

Uitsluitend met een horizontale beweging wassen (van boven naar beneden) teneinde het overtollige vocht en luchtbelletjes tussen de folie en het glas te verwijderen.

Hierna de overtollige folie wegsnijden met het bijgeleverde mesje. Gebruik de harde linaal om langs te snijden. Laat ca. 1,5 mm ruimte van folie tot glasrand. De zijkanten en onderkant het eerst snijden, daarna de bovenzijde.

Daarna de folie weer in zijn geheel goed natspuiten en afwissen om er zeker van te zijn dat al het overtollige vocht en luchtballen verdwenen zijn. Papieren doek over de wisser aanbrengen en alle hoeken goed droogdrukken. De folie zal er in het begin wat "mistig" uitzien, echter na 2 dagen is alle vocht verdampt.

WAARSCHUWING: ramen op zijn minst 4 dagen NIET naar beneden doen, zodat de folie genoeg tijd heeft om zich op het glas vast te zetten.

GB

THREE EASY STEPS TO A SUCCESSFUL PERMANENT AUTOMOTIVE INSTALLATION

CARPOINT WINDOW FILM IS DESIGNED TO GIVE PROFESSIONAL RESULTS WHEN APPLIED AS INSTRUCTED, USING CLEAN TOOLS AND SURFACES THROUGHOUT THE APPLICATION.

READ INSTRUCTIONS CAREFULLY BEFORE YOU START THE INSTALLATION

MATERIALS REQUIRED FOR APPLICATION:

- 1 Window cleaning solution in spray bottle.
- 2 Razor blade scraper and spare single edge blades.
- 3 Lint free paper towels.
- 4 Steel or cloth measuring tape.
- 5 Rubber squeegee.
- 6 Straight edge trimming guide.
- 7 One waste container.
- 8 Spray bottle filled with wetting solution.
- 9 Prepare wetting solution by mixing 1 oz. of clear liquid dishwashing detergent such as Joy, Dawn, Ajax or Palmolive in one quart of cold water.

READ CAREFULLY

- 1 CARPOINT window film is placed on the inside of glass.
- 2 Apply film during daylight hours. For best results apply when temperature is between 50 and 85 F.
- 3 Do not apply in direct sunlight.
- 4 Allow glass surface to cool before applying film.
- 5 Make sure movable windows are rolled up all the way to the top.
- 6 Film can be applied to rear windows with defroster lines. Be sure not to cut through defroster lines with trimming knife.
- 7 Allow film to cure for four days before cleaning or rolling down windows.

If film edges lift after application, apply thin coat of clear, nail polish to edges.

STEP 1 INSIDE GLASS CLEANING

Thoroughly clean windows inside and out, using a good quality cleaning solution (1). Use a razor blade, removing any paint, varnish, decals, stubborn dirt or other foreign matter. Wipe clean and dry with paper towels. Now re-spray entire glass surface with window cleaning solution (1). Squeegee all the glass, using vertical strokes from top to bottom. Dry edges and corners carefully with paper towels to remove dirt that has flowed back from the frame.

STEP 2 APPLYING FILM INSIDE OF GLASS

Measure each window individually. Remember there is a right and left side, so make sure film is cut accordingly.

Cut the film so it will be ready for application to the window. You can use either of two methods:

- A. You can make a paper pattern of the window and use it as a template over the film. Simply place the template over the film and cut your pattern.
- B. Cut the film so that it is 1" longer and 1" wider than the window dimensions.

The film has a clear plastic backing (release liner) protecting its adhesive. To separate this backing from the film, place a piece of tape on either side of the material, pull each piece of tape outward in opposing directions and the release liner will separate from the film. Do not let adhesive side of film touch itself as it will stick together. The adhesive side of the film is now exposed. Activate the adhesive by spraying it with wetting solution. Thoroughly drench the film, including the edges. Now prepare the window for application by spraying it thoroughly so that it is dripping wet. The wetting solution acts as a lubricant and allows the film to be moved around easily. While the film and the glass are still wet, pick the film up by the corners, placing the adhesive side against the glass and move it around until it's positioned properly on the vehicle window.

STEP 3 FINAL STEP IN APPLICATION

Now, thoroughly spray the exposed side of the film facing you so you can begin the squeegeeing process. Squeegee in a horizontal direction, from top to bottom, to remove excess air bubbles and wetting solution from between film and glass. Trim excess film edges, using straight edge trimming guide, which is placed firmly against the glass frame. Using a razor blade cut along the straight edge, leaving a 1/16" border between film and glass frame. Trim sides and bottom and then finish at the top edge.

Spray film with wetting solution and then squeegee again to remove all excess water and air bubbles from under film. Place paper towels on squeegee and tamp all edges dry by stroking toward the glass frames. Film will appear hazy for a day or two, until excess wetting solution evaporates.

CAUTION: Do not roll windows up or down for at least four days so that the film has enough time to cure on the glass.

SPECIAL INSTRUCTIONS

Many automobiles have compound curved glass and the film should be installed in strips. The severity of the compound curve will determine how many strips are necessary for a smooth installation. For slight compound curves, two or three strips installed horizontally should produce good results. However, for the severe curves, six or eight strips should be used and they can be installed horizontally or vertically. Remember, all installations require an absolutely clean and lint free window surface. Cut a pattern for the entire window. Use this pattern for cutting the number and type of film strips necessary for installation. The strips should be 1/16" wider than the pattern, so they can be overlapped slightly.

When using horizontal strips, start installation at the top of the glass and proceed downward so that solution will not wash back under film. The same basic installation instructions appearing on this sheet apply to the application of one of several pieces of film. On completion of installation, spray the entire window and squeegee. Squeegee motions should be in the same direction as the installation. For horizontal strips squeegee horizontally, for vertical strips, squeegee vertically.

Caution: avoid squeegeeing against an overlap seam.

D

MONTAGE

Arbeitsmittel: Beiliegendes Messer und Rakel, Tesafilm, Sprühflasche mit Pril-Wasser, Lineal.

Montage der Folie auf die Innenseite der hinteren Seitenscheiben und Heckscheibe. Zweiter Aussenspiegel erforderlich.

Folie nicht auf durch Sonnenbestrahlung erhitzte Scheiben anbringen. Beste Verarbeitungstemperatur bei 18-24°C.

Bei Heckscheibenheizung darauf achten, dass beim nachschneiden die Heizröhre nicht beschädigt werden.

Der Kleber der Folie wird durch Lichteinwirkung aktiviert. Daher Folie 2-3 Tage gut trocken lassen bevor Scheiben geöffnet oder gereinigt werden. Sollte sich die Folie an Rand lösen, mit geeignetem, transparentem Kleber oder Nagellack nachkleben.

Schritt 1

Scheibe mit Alkohol gründlich reinigen (Innenseite). Vor allem in den Ecken. Bei hartnäckigem Schmutz verwenden Sie eine Rasierklinge.

Schritt 2

Schneiden Sie die Folie gemäss den zu beklebenden Scheiben zu und zwar so, dass rundherum 1 cm übersteht. Die transparente Abdeckfolie muss an der Innenseite angelegt werden. Ansonsten ist der Zuschnitt seitenverkehrt.

Schritt 3

Entfernen Sie die transparente Folieschutzschicht, indem Sie an einer Ecke auf beiden Seiten Tesafilm aufkleben und die Streifen dann gegeneinander abziehen.

Schritt 4

Besprühen Sie die Klebeschicht der Folie und die zu beklebende Innenseite der Scheibe reichlich mit der Wasser-Pril-Lösung.

Schritt 5

Die auf der Klebeseite genässte Folie auf der Scheibe anbringen und ausrichten.

Schritt 6

Die angebrachte Folie nochmals ausreichend mit Wasser-Pril-Lösung besprühen.

Schritt 7

Mit Hilfe des Rakels die unter der Folie befindliche Pril-Lösung bis an die Ecken herausstreichen.

Schritt 8

Streichen Sie das Wasser in der obenstehenden Reihenfolge heraus, damit keine Luftblasen entstehen.

Schritt 9

Schneiden Sie die überstehende Folie mit Hilfe eines Lineals und des beiliegende Messer ab. Es muss ein umlaufender Rand von ca. 1,0 mm zwischen Folie und Scheibenumrandung entstehen. Nach dem exakten zuschneiden Scheibe nochmals besprühen und wie unter Schritt 8 rakeln. Anschliessend mit nicht fusselem Tuch oder Vliestoff vorsichtig abreiben. Vor allen Dingen auch in den Ecken trocken reiben. Bei stark gewölbten Heck-scheiben die Folie in mehreren Segmenten anbringen.

TROIS PAS FACILES POUR FAIRE RÉUSSIR L'INSTALLATION PERMANENTE DANS VOTRE AUTOMOBILE

Le film CARPOINT, à appliquer sur la fenêtre, a été projeté afin d'obtenir des résultats professionnels à condition qu'il soit appliqué selon les instructions suivantes. Les outils et surfaces doivent être propres au cours de l'application entière.

LISEZ ATTENTIVEMENT LES INSTRUCTIONS AVANT DE COMMENCER L'INSTALLATION

MATÉRIELS NÉCESSAIRE POUR EFFECTUER L'INSTALLATION:

- 1 Solution pour nettoyer les fenêtres dans une bouteille d'air comprimé ou utilisez S.L.S.
- 2 Lame d'un rasoir et des lames supplémentaires.
- 3 Serviettes en papier sans la moindre charpie.
- 4 Mètre pour mesurer de l'acier ou des étoffes.
- 5 Raclette en caoutchouc.
- 6 Guide à couper droit.
- 7 Une poubelle.
- 8 Bouteille d'air comprimé remplie avec une solution de mouillage ou utilisez une solution de mouillage ou S.L.S. A préparer la solution de mouillage en mélangeant 1/10 d'un litre d'un produit pour faire la vaisselle comme Ajax ou Palmolive avec un litre d'eau froide.

LISEZ ATTENTIVEMENT

- 1 Le film CARPOINT est placé à l'intérieur de la vitre.
- 2 Tout type de film CARPOINT peut être placé à l'intérieur de vitres claires ou teintées. (Consultez les lois locales afin d'apprendre les normes et restrictions en cette matière).
- 3 Appliquez le film pendant la journée. Afin d'obtenir les meilleurs résultats, appliquez le lorsque la température varie entre 10 en 28°C.
- 4 Ne l'appliquez pas en plein soleil.
- 5 Permettez à la surface des vitres de refroidir avant d'appliquer le film.

- 6 Assurez-vous que des vitres mouvantes sont bien fermées.
- 7 Le film peut être appliqué aux vitres de derrière ayant des lignes de dégel. Soyez prudent de sorte que vous ne coupez pas ces lignes avec votre canif.
- 8 Laissez le film comme il est pendant quatre jours avant de nettoyer ou baisser les vitres.

Si les bords du film lâchent après l'application, appliquez une couche légère de vernis à ongles transparent aux bords.

PAS 1 NETTOYER LA VITRE A L'INTÉRIEUR

Assurez-vous que les vitres sont tout à fait propres aussi bien à l'intérieur qu'à l'extérieur et utilisez une bonne solution pour nettoyer les vitres ou S.L.S.

Par moyen d'une lame de rasoir, vous enlevez de la peinture, du vernis, de la crasse rebelle ou toute autre matière de la vitre. Nettoyez-la et faire sécher à l'aide des serviettes en papier. Maintenant, couvrez la surface entière de la vitre avec la solution pour nettoyer les vitres.

Raclez toute la vitre en faisant des mouvements verticaux d'en haut vers le bas. Séchez les bords soigneusement à l'aide des serviettes en papier pour enlever la crasse qui est sortie de la fenêtre même.

PAS 2 APPLIQUER LE FILM A L'INTÉRIEUR DE LA VITRE

Le film colle sur autre film transparent en plastique qui protège la matière gluante. Afin de séparer ce fond en plastique du film, il suffit de placer un petit ruban adhésif sur chaque côté; tirez chaque partie du ruban vers l'extérieur dans le sens opposé et le film transparent se dégagera du film même. Soyez prudent que le côté adhésif du film ne se touche pas parce qu'il collera ensemble.

Mesurez chaque vitre séparément. N'oubliez pas qu'il y a une vitre à droite et à gauche, donc coupez le film comme il faut. Coupez le film de façon à ce qu'il soit prêt pour être appliqué sur la vitre. Vous pouvez utiliser une des deux méthodes suivantes:

- A. Vous pouvez faire un modèle en papier de la vitre et l'utiliser alors pour couper le film. Placer le modèle tout simplement sur le film et coupez suivant le modèle.
- B. Coupez le film de façon qu'il soit 2,5 cm plus long et 2,5 cm plus large que les dimensions de la vitre.

Maintenant, le côté adhésif du film est prêt. Activez la partie adhésive en la couvrant d'une solution d'application ou S.L.S. Laissez-la bien pénétrer sur le film et ne négligez pas les bords. Alors, vous préparez la vitre pour l'application en la couvrant minutieusement de la solution de façon qu'elle est tout à fait mouillée. La solution de mouillage agit comme lubrifiant et vous permet de bouger le film à votre aise.

Tandis que le film et la vitre sont encore mouillés, prenez le film par les coins et placez le côté adhésif sur la vitre. Mettez-le en bonne position.

PAS 3 PAS FINAL DANS L'APPLICATION

Maintenant, couvrez le côté exposé du film tel qu'il se trouve devant vous avec la solution de mouillage pour que vous puissiez commencer à racler.

Raclez horizontalement, d'en haut vers le bas, pour enlever des bulles d'air superflues encore entre le film et la vitre.

Coupez les bords de film superflus à l'aide d'un guide à couper droit que l'on place, solidement sur la fenêtre même. Une lame de rasoir ou le canif inclus vous permet de couper le long du bord droit, mais n'oubliez pas de laisser une marge de 0,1 mm entre le film et la fenêtre même. Coupez les côtes et le fond et terminez votre travail au bord qui se trouve en haut.

Couvrez le film de la solution de mouillage et utilisez à nouveau votre raclette afin d'enlever l'eau superflue et des bulles d'air qui se trouvent sous le film.

Mettez des serviettes en papier sur la raclette d'un coin de la fenêtre vers l'autre. Pendant deux jours, le film restera un peu flou jusqu'à ce que la moindre solution de mouillage se sera évaporée.

ATTENTION: Ne touchez pas à vos vitres pendant au moins quatre jours pour que le film ait assez de temps pour "guérir".

INSTRUCTIONS SPÉCIALES

Beaucoup d'automobiles sont pourvus de vitres courbées et dans ce cas-ci, le film devrait être installé en rubans. Le nombre de rubans requis pour une bonne installation sera déterminé par la sévérité de la courbe.

Pour des courbes légères, deux ou trois rubans installés horizontalement devraient suffire.

Toutefois, des courbes sévères nécessitent six à huit rubans et ceux-ci peuvent être installés horizontalement ou verticalement.

Retenez que toute installation exige une vitre tout à fait propre et sans la moindre charpie.

Faites un modèle pour la fenêtre entière. Utilisez ce modèle pour couper le nombre et le type de rubans nécessaires. Pour l'installation les rubans devraient être 0,1 mm plus large que le modèle.

Si vous utilisez des rubans horizontaux, il vaut mieux commencer l'installation en haut de la vitre et continuer vers le bas de sorte, que la solution ne disparaisse pas sous le film.

Les mêmes instructions fondamentales d'installation figurant dans ce mode d'emploi sont valables pour l'application d'une ou plusieurs parties de film.

Pour terminer l'installation, couvrez toute la fenêtre avec la solution et raclez. Les mouvements avec la raclette devraient se faire dans la même direction que pendant l'installation. Pour des rubans horizontaux il faut racler horizontalement; pour des rubans verticaux, il faut racler verticalement.

ATTENTION: Évitez de racler contre une couture.

E

TRES PASOS FÁCILES PARA CONSEGUIR UNA PERFECTA INSTALACIÓN

PASO 1

Asegúrese de lavar en profundidad el cristal por su parte interior pero también la exterior para evitar polvo o cuerpos extraños.

Con una hoja de afeitar o similar, quite del cristal motas de pintura o partículas adheridas, o suciedad rebelde a la limpieza normal, y proceda a su secado con papel de celulosa.

Vuelva a aplicar la solución limpiadora hasta obtener una limpieza perfecta de toda la superficie del cristal.

Pase sobre la superficie mojada el espátula con movimientos verticales (de arriba a abajo) y seque los bordes con la ayuda de papel para sacar la grasa de los bordes.

PASO 2

El film o lámina, lleva incorporada un soporte que protege la materia adhesiva para separar estas dos películas, basta con aplicar dos trozos de cinta adhesiva "celo" a cada lado en una de las esquinas y estirar con un golpe seco hacia el exterior de cada lado. La lámina se separará del soporte.

Aplique el líquido limpiador con el pulverizador, que se acompaña de modo que la parte adhesiva de la lámina vaya quedando completamente húmeda. Tome las medidas de cada ventana por separado. Cuando corte la lámina hágalo encarando la lámina contra el interior de la ventana para asegurar el corte adecuado. Para lograrlo correctamente puede hacerlo de dos maneras.

- A. Corte el modelo en un papel y cuando tenga las medidas exactas aplique este patrón sobre la lámina ANTES DE SEPARARLO DEL SOPORTE y lo cortará a su justa medida sin errores.
- B. Ponga la lámina sobre el cristal y córtela 2,4 cm más larga alrededor de todo el perfil del cristal.
Esto le permitirá tener un margen de error en el corte y asegurar un corte final perfecto.

Una vez cortada la lámina correctamente, proceda a la separación del soporte. Moje la lámina por ambas partes con el líquido limpiador. En caso de no tener suficiente líquido, mezcle una cucharada de detergente neutro o lavavajillas en un litro de agua fría y prosiga la instalación.

Teniendo en cuenta que el cristal de la ventana estará limpio y mojado, aplique la parte adhesiva sobre el cristal.

CRISTAL Y FILM DEBEN ESTAR COMPLETAMENTE HÚMEDOS, y proceda a colocarlo en la posición correcta.

PASO 3

Cuando haya colocado la lámina sobre el cristal, vuelva a mojarlo con el pulverizador, con la solución limpiadora, y empiece el secado final. Presione con la espátula horizontalmente de izquierda a derecha a lo largo de todo el cristal de modo que vaya eliminando el líquido y las burbujas de aire entre el cristal y la lámina.

Corte los bordes sobrantes con la ayuda del cutter y una regla para evitar desvíos, sin olvidar dejar un pequeño margen de 0,1 mm al borde del cristal.

Esto le evitará que se despreque en los bordes al rozar con el marco de la ventana del vehículo.

Envuelva la espátula con una gamuza y pásela contra los bordes, logrando eliminar la humedad que quede y un pegado perfecto. Tener en cuenta que posiblemente a los dos días la humedad aun no habrá sido eliminada completamente. Dele tiempo a que se evapore totalmente por sí misma.

INSTRUCCIONES ESPECIALES

Muchos automóviles tienen vidrios curvados especialmente las lunetas traseras. En este caso, el film debe instalarse a tiras o bandas. El número de tiras vendrá determinado por la severidad del curvado. Para curvados ligeros dos o tres tiras o bandas deben ser suficiente instaladas horizontalmente.

Si la curvatura del cristal es muy pronunciada, es posible que se requieran hacer seis u ocho tiras colocadas horizontal o verticalmente. En todo caso haga un patrón antes con papel para evitar falsos cortes. De todos modos corte las tiras 0,1 mm más grandes que el modelo. Logrará una aplicación más fácil. Si procede a instalar las tiras horizontalmente empiece siempre por la parte más alta del cristal pues de otro modo no podrá evitar que entre más líquido innecesario y humedad en las inferiores.

Cuando haya terminado la instalación de las tiras vuelva a humedecerlas y pase el prensador envuelto con la gamuza.

Para las tiras horizontales, pase el prensador horizontalmente. Este producto es instalado diariamente por miles de personas en todo el mundo. Siga fielmente nuestras instrucciones, y confíe en su propia habilidad.

ES MUY IMPORTANTE: No empezar a instalar el FILM en su coche, hasta no haber leído y estudiado antes estas instrucciones. En caso contrario puede cometer fallos que conlleven a una pobre instalación o a perder completamente su inversión.

ATENCIÓN

No manipule los cristales en **CUATRO DÍAS** ya que el film necesita de este tiempo para el agarre definitivo.