

VOLKSWAGEN - SEAT- SKODA

Référence : **VW20**

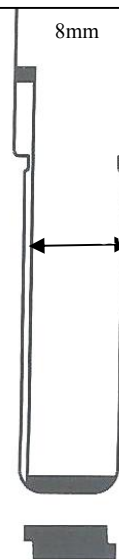
Code Ean : **3770013099144**



Réf. VW20		
type de lame	FRAISÉE	Vague latérale
Lame fournie	OUI	
Largeur de lame	8mm	
Nombre de bouton	2	
Lame interchangeable	OUI	Lame goupillée sur pivot
Emplacement pile	COQUE	CR 2032
Clé copiable	NON	Codage PHILIPS KYPTO MEGAMOS
VW	BEETLE	1998-2004
	BORA	1998-2004
	FOX	2005-
	GOLF CAB	1998-2004
	AUTRES	2005-
	JETTA	2000-2004
	LUPO	2000-2005
	PASSAT	1998-2004
	POLO	2000-2004
	SHARAN	1998-2004
	TOURAN	
SEAT	SEAT	TOUS MODELES
SKODA	FELICIA	1998-
	OCTAVIA	2000-2006

Lame fraisée

8mm



NOTICE DE MONTAGE :

Déployer la lame puis, à l'aide d'un tournevis plat, exercer une pression sur la ligne de séparation et dé-clipper le boîtier de la tête de la clé..

Sans démonter la tête de clé, dégoupiller la lame et inter-changer avec la lame d'origine.

Pour dégoupiller rendez vous sur notre site internet et visionner le tutoriel d'aide au démontage d'une lame de clé Peugeot (Procédure identique à VAG)

Télécharger le lien suivant : <https://www.youtube.com/watch?v=5HDFB7Bcgmu>



Goupille

