

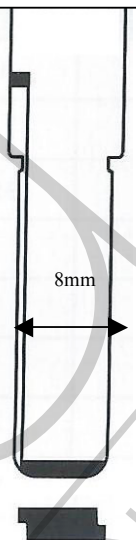
# FICHE TECHNIQUE :

# VW202



REF		
<b>VW202</b>	<i>Coque top 30</i>	
Type de lame	FRAISÉE	Vague latérale
Lame fournie	OUI	
Largeur de lame	8mm	
Nombre de boutons	2	
Lame interchangeable	OUI	Lame goupillée sur pivot
Emplacement pile	COQUE	CR 2032
Clé copiable	NON	Codage PHILIPS KYPTO MEGAMOS
VW	BEETLE	1998-2004
	BORA	1998-2004
	FOX	2005-
	GOLF CAB	1998-2004
	AUTRES	2005-
	JETTA	2000-2004
	LUPO	2000-2005
	PASSAT	1998-2004
	POLO	2000-2004
	SHARAN	1998-2004
	TOURAN	
SEAT	SEAT	TOUS MODELES
SKODA	FELICIA	1998-
	OCTAVIA	2000-2006

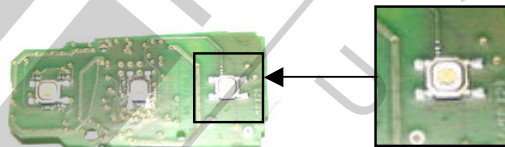
Lame : Fraisée



**ATTENTION...Si le transpondeur est collé à la coque : NE PAS TOUCHER !!!**

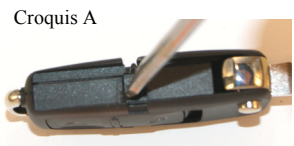
## OBSERVATION :

Souvent les boutons Switch sont défectueux. Ils peuvent être remplacés par le C-SW4



## NOTICE DE MONTAGE :

Déployer la lame puis, à l'aide d'un tournevis plat, exercer une pression sur la ligne de séparation et déclipper le boîtier de la tête de la clé. (croquis A).



Ensuite, ouvrir le boîtier en deux et procéder à la mise en place des éléments électronique sur la nouvelle coque.

Sans démonter la tête de clé, dégoupiller la lame et inter-changer avec la lame d'origine. Pour dégoupiller, utiliser un chasse goupille ou notre étaux-chasse goupille (croquis B, C et D)

